

# 温暖化防止

# ストリート

街角

道



第27号  
2007.9.1

## 「温暖化防止・ストリート」の由来

このストリート（街角）で温暖化防止について語り、情報や人の環が広がっていくことが、温暖化防止への道（ストリート）につながることを願っています。一緒に歩いてみませんか。

## 気候ネットワーク

～わたしたちはめざします～

1. 抜本的な国内対策で京都議定書の6%削減を！
2. 環境重視の社会経済システムを！
3. 市民・地域主導で温暖化防止の促進を！
4. 政策決定プロセスに市民の参加と情報公開を！
5. 南北の公平をめざし、南の人々と連携を！



- ・用語解説「大口排出事業所・大規模事業所」……………P.1
- ・団体紹介「J.E.E. (日本環境保護国際交流会)」……………P.2
- ・「市民・地域が進める地球温暖化防止」先進事例紹介……………P.3
- ・活動紹介・本の紹介・ボランティアの紹介……………P.4

気候ネットワークの会員同士のつながりを強め、その環を一層多くの人に広げたいと思い、この「温暖化防止・ストリート」を発行しています。

## 地球温暖化に関する用語解説

### 大口排出事業所・大規模事業所

大口排出事業所、大規模事業所はどのような基準で使われているのでしょうか。通常は、省エネ法の「第一種・第二種エネルギー管理指定工場・事業所」を想定して使用されています。第一種は、電気と熱（燃料）の使用量が3,000kl（原油換算）以上、第二種は、同使用量が1,500kl以上の工場が対象で、エネルギーの使用状況を報告しなければなりません。この情報は公表されていませんでしたが、気候ネットワークが入手し、集計・分析することで、大規模排出事業所の排出が国内の総排出量に占める割合が極めて大きいことが確認されました。

地球温暖化対策推進法では、「特定排出者」に、温室効果ガスの排出量の報告を義務づけています。

特定排出者には、上記の指定工場に加えて、省エネ法の特定貨物輸送事業者、特定荷主、特定旅客輸送事業者、特定航空輸送事業者も含まれています。エネルギー起源以外の温室効果ガスを3,000トン（CO2換算）以上排出している事業所も特定排出者となっています。一部の自治体では、ほぼ同様の基準を使っていますが、その中には独自の基準を追加し、対策の促進に役立っているところもあります。

これらの事業所の排出量情報が公開・共有されることが国内の温暖化対策を進めるための第一歩だと言えます。

（関連記事：気候ネットワーク通信56号1～5項）

## 紹介者

「J.E.E. (日本環境保護国際交流会)」の紹介です。同団体事務局担当の細木京子さんから紹介していただきました。



細木京子さん

J.E.E.は日本環境保護国際交流会 (Japan Environmental Exchange) の略称です。1987年に設立された国際的な非営利の市民グループで、環境情報の発信と人的交流、環境教育を目的として活動しています。運営は会費とボランティアで行われ、現在の会員数は約60名です。

主な活動としては、ハイムーン (本名・高月紘 京都大学名誉教授・漫画家) 氏の絵による『環境カレンダー』の制作、マンガ『Cartoon GOMIC』、環境絵本『PICTURECOLOGY』 (共にハイムーン著) の発行、毎月のイベントニュースの発行、アースデー・ハイキング、地域のクリーンアップ、そして子供を対象とした「マンガワークショップ」や環境人形劇などがあります。

環境グッズとして、持ち歩き箸、ハイムーン氏のかわいい絵のTシャツとマイバッグ、コースターなどを制作し、その他、支援活動の一環として東チモール産オーガニックコーヒーや、インドやアジア地域のフェア・トレード商品のあっせん販売も行っています。

毎日の生活の身近なことから、環境問題・温暖化問題に関心を持ってもらうことが大切だと考えています。そこで、毎日眺める「環境カレンダー」を中心に、「マンガワークショップ」ではマンガを描くことにより省エネ生活を考えたり、「人形劇」では具体的なテーマ“冷蔵庫のドアをすぐしめよう”で子どもたちにわかりやすく教えたり、若者と一緒にする「クリーンアップ」では実際のごみに触れてごみについて考えてもらう機会を設けるなど、さまざまな形で取り組んでいます。

COP3の会議の時は会議場のロビーでチラシを配らせていただいたり、かなり積極的に、楽しく参加させてもらいました。国際会議場へ入る名札が本部からなかなか届かなくて、毎日気候フォーラムへ問い合わせに行ったことが思い出されます。その時は大勢のメンバーへの対応で大変だったで

今回の団体は

気候ネットワークの団体会員の紹介です。

しょうに“もう少し待ってみてください”と丁寧に対応して下さったことが忘れられません。

しかし現在は、実際に動けるメンバーが少なく、ともに活動に参加できておらず情報をいただくのみで心苦しく思っています。勉強会の日時やさまざまな情報をJEEの会報に転載させていただいています。

カレンダーも毎年置いてもらっていますので、気候ネットワークの事務所でご覧になった方もおられますでしょうか？

毎年、ハイムーン氏の絵をハガキにして、カレンダーの残りの部分で作っていますが、その絵ハガキを気候ネットワークの事務所ではきれいに並べて飾って下さっているのです。本家のJEEがなかなかできないことを！あわててまねをさせてもらってJEEの事務所にも飾り始めたのは、数年前のことです。これからもどうぞよろしくお願います！

地球温暖化を防ぐため、関心のない一般の方にも振り向いてもらえるよう京都議定書の生まれた地である「KYOTO」から、辛抱強く、身近なことから活動を続けて行きたいと思っています。



★年会費：一般会員 2,000円 団体会員 4,000円

★会費の送り先：郵便振込口座 01090-9-16846

加入者名：J.E.E.日本環境保護国際交流会

# J.E.E. (日本環境保護国際交流会)

日本環境保護国際交流会 (Japan Environmental Exchange)

●J.E.E. 関東事務所●

〒182-0012 東京都調布市深大寺東町6-30-2

TEL&FAX: 0424-88-8943 E-mail: QYT06004@nifty.com

●J.E.E. 本部事務所●

〒603-8149 京都市北区小山上総町34

TEL&FAX :075-417-3417 E-mail: jee@jca.apc.org

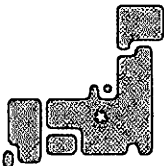
URL: <http://www.jca.apc.org>

Hot News

# 『市民・地域が進める地球温暖化防止』 先進事例紹介



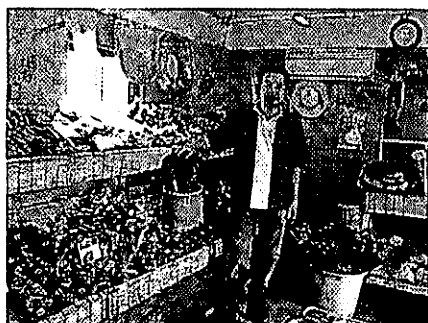
「市民・地域が進める地球温暖化防止」で取り上げた先進事例の最新の動向について紹介します



滋賀県野洲市  
「すまいる市」駅前店“OPEN”  
遠藤由隆さん（野洲市政策推進課）

書籍では、地域通貨を活用して太陽光発電所を設置して、さらに農産物などの地産地消を推進するために、1年間の実証実験として地域通貨を受け入れている事業者や農家が生産したものを販売する移動販売車「すまいる号」を走らせ、集配システムや利潤分配等その仕組みの構築に向けた課題の抽出ができた、というところで終わっています。次段階として、まずは集配や買物などの定常的な場の必要性が大きく、さてこれからどうしようかというところでした。「1年程度はかかるな」と思っていたところ、すまいる加盟店の数人から「野洲駅前の店が空いているので、それを利用したらどうか」という声がありました。早速その店を管理しているオーナーに出会いその旨を伝えました。話はトントン拍子に進み、その乗りで急遽、七夕(7月7日)からスタートすることで一致するわけです。待てよ、よくよく考えてみると、運営者がいないのです。で、またまた急遽人探しとなり、そこに白羽の矢が立ったのは、兵主太鼓保存会の辻村美喜子さんでした。とにかく「元気」を絵に書いたような人です。「お金の保証なし、将来も？」でどうかと断られる前提で尋ねたところ、「おもしろいかも、やってみなわからんし、やってみるわ」と想定外の回答が。このスピード決定は、建物の管理者も兵主太鼓保存会もすまいる加盟店だったというのが幸い？しました。

さて、「すまいる市」駅前店の概要ですが、場所は野洲駅前の「ほほえみの湯」敷地内、規模は10坪程度、営業時間は月曜日から土曜日(午前10時から午後5時)です。すま



店の内部と筆者の遠藤さん



「すまいる市」駅前店の風景

いる券は買物500円毎に5%利用できます。今回、新たな環境発信として買物袋の持参運動を展開しています(買物1,000円毎に1ポイントを進呈し、30ポイントですまいる券1冊(1,100円分)と交換)。もちろん、生産地の近距離化、安心、安全をモットーにした品揃えて、顔写真や商品づくりのこだわりも明記しています。

ドタバタで決まりドタバタオープンから約2か月が経過し、まだドタバタしているのが現状です。オープン当初はバーコードってどうするの、という超初歩的なことから始まり、「ドタバタ」の内容は、日々変化、よく言えば日々成長していると言えます。

現在、出荷者登録数は約50店で、オープン時には駅前自治会長 喜多良知さんのご理解、ご協力はもとより、(株)野洲ほほえみ乃湯(代表 北村一雄)より販売促進用として無料入浴券の提供、(株)大生産業(代表 梅村忠生)からはコマースの発信、またスターエンジニアリング(株)(代表 和田英幸)は忙しいときなどの人的応援など、要所所ですまいる加盟店からの大きな支援があり、運営的な面である程度順調になってきました。

このように、「すまいる市」というコミュニティーの効果や市民・企業のたくましい力を日々感じとることができ、今後の展開としては、駅前店の基盤強化を着実に進めるとともに、他の朝市等との連携を模索しつつ、10月を目処に移動販売の再開をしていきたいと考えています。また、同時に、耐震相談や省エネルギー相談ができるようにも整備する予定です。



詳しい内容については書籍の第9章をご参照下さい



# Action

## 気候ネットワークの活動紹介



エコキッズキャンプは、夏休み中の子どもたちを対象として、富士山の麓で毎年実施されている地球環境問題を学ぶためのプログラムです。主催のストップ・フロン全国連絡会に協力して、気候ネットワークからもボランティアを中心に参加し、温暖化防止のワークショップを実施しています。富士山の豊かな自然の中、オゾン層破壊の原因となるフロンの回収見学や、自転車発電など、子どもたちが日常生活の自分の行動

## 「エコキッズキャンプ」

を見直すきっかけとなるワークショップが随所に盛り込まれています。毎年、気候ネットワークのボランティアは、子どもたちの良きリーダーとして活躍し、時には自然の中で一緒に遊んでくれる存在であり、またある時には楽しく地球環境について教えてくれる先生的存在になっています。今年度は既に終了(7/28-29)していますが、来年は子どもさんと一緒に一味違った夏休みを過ごしてみてもいいでしょう。

(前田昌宏)

# Book

## 書籍紹介



編集・発行者：吉田宇一  
価格：1,400円(税込)  
雑誌コード：02317-07  
発行：岩波書店  
2007年7月1日

## 『科学』2007年7月号 特集(岩波書店) 「地球温暖化をよむ-IPCC第4次報告書から」

IPCC第4次報告書の内容をはじめとする温暖化問題に関する科学的知見について、各分野の専門家が紹介する記事によって構成されている特集です。特にIPCC報告書で述べられている地球温暖化の現状、今後の予測などについて、それらがどのような分析手法やデータにもとづいて明らかにされたか、といったことが多く解説されており、報告書をより理解する助けになります。さらに、地球温暖化懐疑論も取り上げられ、それらの状況や主張内容の問題点・矛盾点について冷静に分析が行われているなど、興味深い内容になっています。

# Volunteer

## ボランティアの声



気候ネットワークでは  
たくさんのボランティアが  
一緒に活動しています。  
そのボランティアからのコメント！

京都ボランティア 岡田 紗佳 さん

はじめまして、立命館大学法学部2回生の岡田紗佳です。学校の授業がきっかけで、6月からボランティアの活動をさせていただいています。今は立命館大学マイバックプロジェクトや気候ネットのボランティア代表として大学生協のカタログ作りに参加しています。ボランティアをはじめて日が浅くまだまだ知識不足ですが、ボランティアのサブチーフとしての仕事をしつつ、これからたくさん勉強していきたいです。

## 編集後記

8月末に、ボランティアと一緒に九州まで自然エネルギーの視察旅行に行ってきました。間近で見る地熱エネルギー発電や風力発電は圧巻でした。地下から吹き出る水蒸気のかや、大きな翼を動かす風のかやなど、これからの自然エネルギーの可能性を感じることができた有意義な旅行でした。みなさんにも「自然エネルギー巡り・体験」をお勧めします。

(マッキー)



特定非営利活動法人 気候ネットワーク

代表：浅岡美恵 / 副代表：須田春海 / 事務局長：田浦健朗

URL : <http://www.kikonet.org/>

「温暖化防止・ストリート」27号  
2007年9月1日発行(隔月1日発行)  
編集・DTP：松本美佳・平岡俊一

京都事務所(本部)  
〒604-8124 京都市中京区高倉通四上高倉ビル305  
TEL：075-254-1011 FAX：075-254-1012  
E-mail：kyoto@kikonet.org

東京事務所  
〒102-0083 東京都千代田区麹町2-7-3半蔵門ウッドフィールド2F  
TEL：03-3263-9210 FAX：03-3263-9463  
E-mail：tokyo@kikonet.org

古紙100%の再生紙に大豆インクを使用し、風力発電による自然エネルギーで印刷しました。



郵便振替口座：00940-6-79694 (加入者名：気候ネットワーク)  
銀行振込口座：りそな銀行 京都支店 普通口座 1799376 (気候ネットワーク)