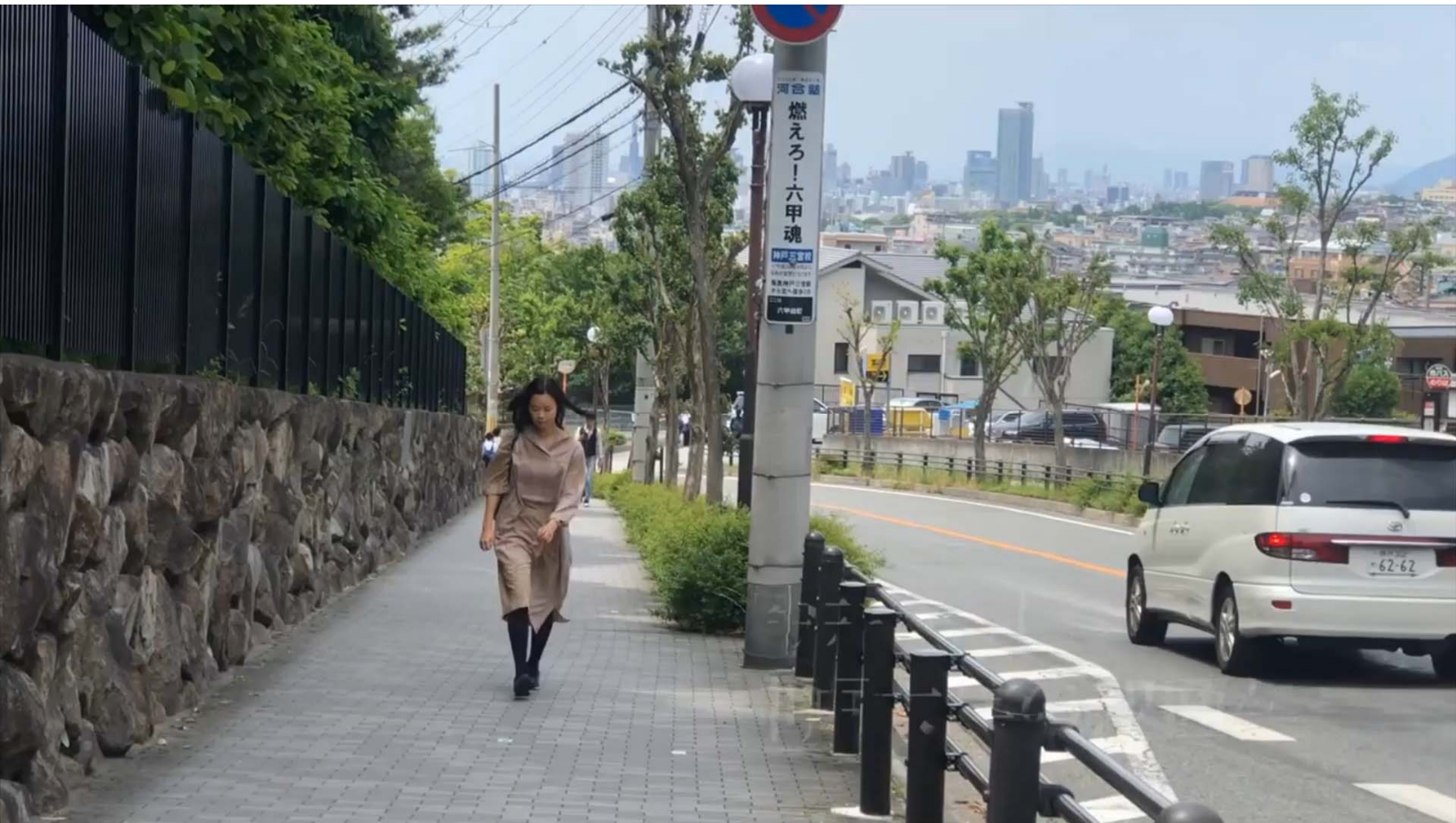


# 気候市民サミット

『気候危機に立ち向かう』  
あなたは2050年に何歳になりますか？

神戸大学 学生  
今井 絵里菜



河合 駅

燃えろ！六甲魂

神戸三宮駅

神戸三宮駅  
神戸三宮駅  
神戸三宮駅

六甲線

62-62



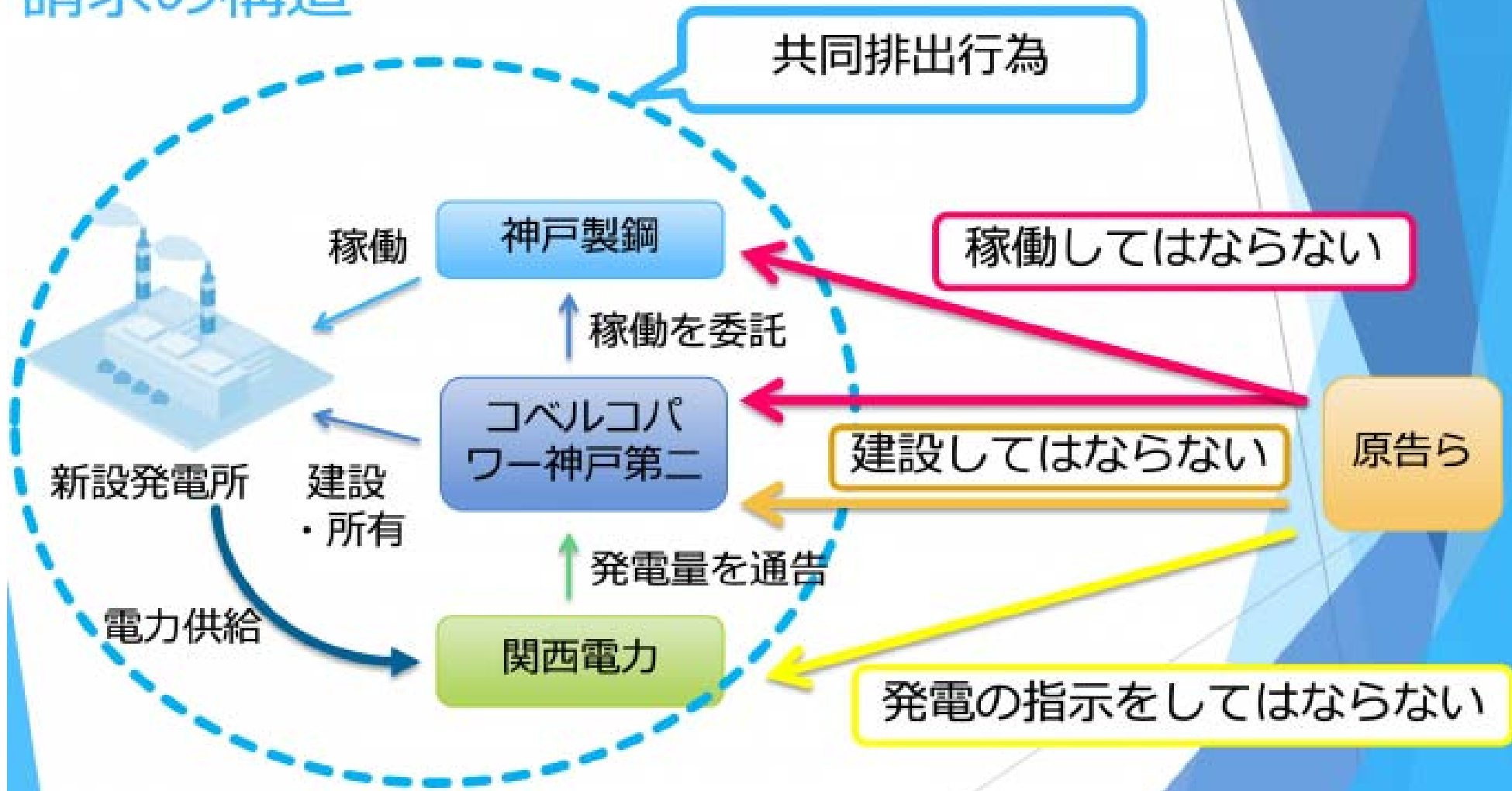
**神戸石炭訴訟**  
**Kobe Climate Case**



**神戸製鉄所火力発電所 (仮称)**

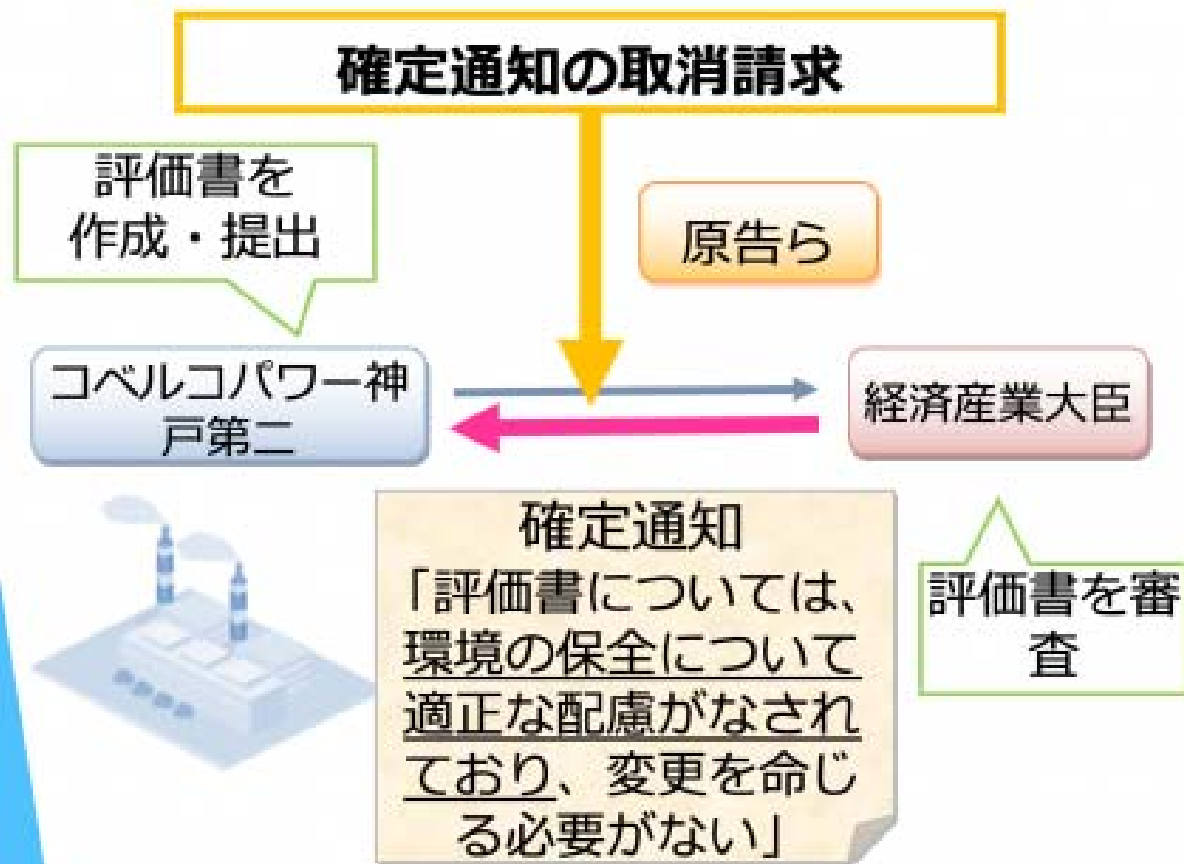
- 神戸松蔭女子学院大
- 市立長峰中
- 市立美野丘小
- 市立上野中
- 市立摩耶小
- 市立福住小
- 市立王子動物園
- 王子南公園
- 市立宮本小
- 市立科学技術高
- 市立渚中
- 兵庫県立美術館
- 神戸大
- 親和中・親和女子高
- 市立高羽小
- 市立鷹匠中
- 市立成徳小
- 市立御影小
- 市立灘小
- 市立烏帽子中
- 市立西灘小
- 市立西郷小
- 市立原田中
- 関西国際学園 初等部
- 甲南病院
- 頌栄短大
- 市立住吉中
- 市立御影北小
- 東神戸病院
- 甲南小
- 住吉川病院
- 灘中・灘高
- 友生養護学校
- 市立魚崎小
- 魚崎中
- 住吉浜公園
- 魚崎浜公園
- 六甲アイランド甲南病院
- 市立向洋中学校
- 市立六甲アイランド小学校
- 神戸ドイツ学院・ヨーロッパンスクール
- カネディアン・アカデミー

# 請求の構造



杉田峻介弁護士作成 第35回日本環境会議神戸大会第1分科会資料より

# 請求1 環境アセス・ 評価書確定通知の取消し



▶ 「**環境の保全について適正な配慮**」をしていない

▶ 「石炭」以外の燃料種を全く検討せず

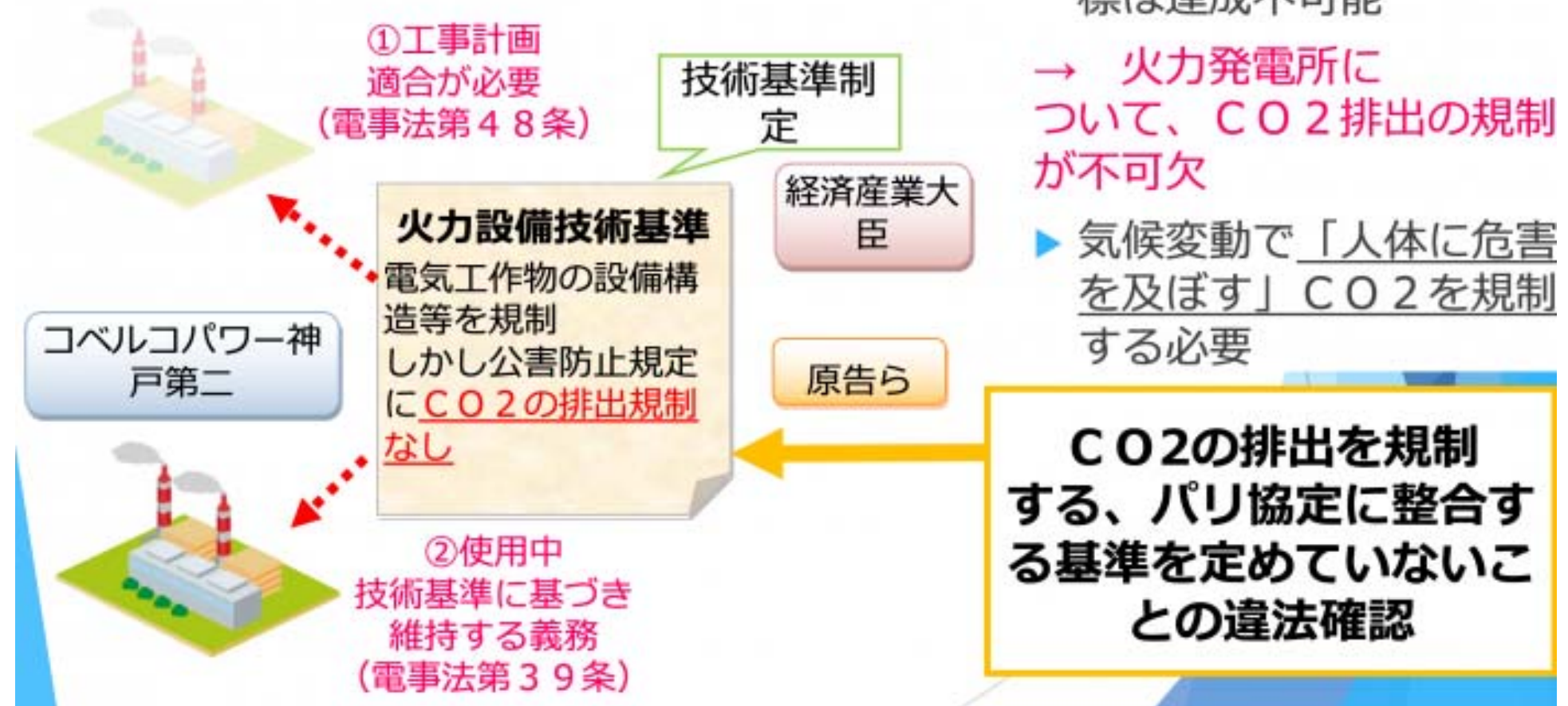
▶ 住宅地の至近、公害被害地域であることを考慮せず

▶ 適切な環境アセスの**手続を怠った**

▶ 準備書の不十分さ・不適切な記載

▶ 大気汚染物質の調査地点等に問題 ほか

## 請求2 電気事業法・CO2 排出規制がないことの違法確認



杉田峻介弁護士作成 第35回日本環境会議神戸大会第1分科会資料より



## 気候変動訴訟が 起きている国・地域

※米コロンビア大学などの資料より

環境行政を問う訴訟を起こした原告らの記者会見＝大阪市北区で2018年11月、湯谷茂樹撮影



神戸製鋼などによる石炭火力発電所2基の建設予定地。高速道路を隔てて、住宅地と隣接している＝神戸市灘区で19年4月、千葉紀和撮影



国は石炭火力の  
新設を止めて！

Japanese gov. STOP increasing Coal-fired power plant !

神戸の石炭火力発電を考える会

# 六甲山ハイキングアクション



NO COAL  
GO RENEWABLE

石炭をやめて自然のエネルギーをえらぼう

未来のことも  
責任ある  
行動を

9/20 グローバル気候マーチ神戸



9/20 グローバル気候マーチ神戸

