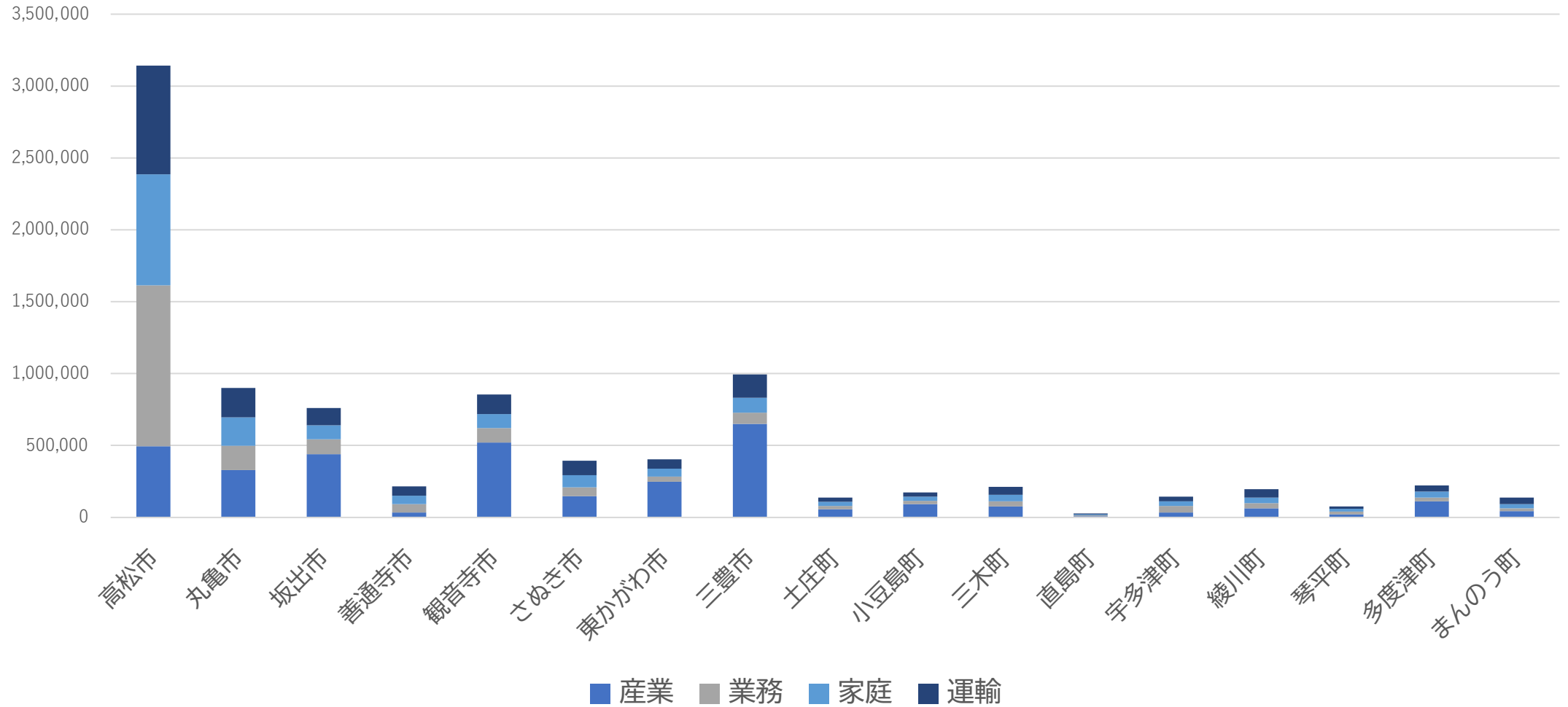


エネルギー起源二酸化炭素排出量推計値[t-CO₂]（2017年度）



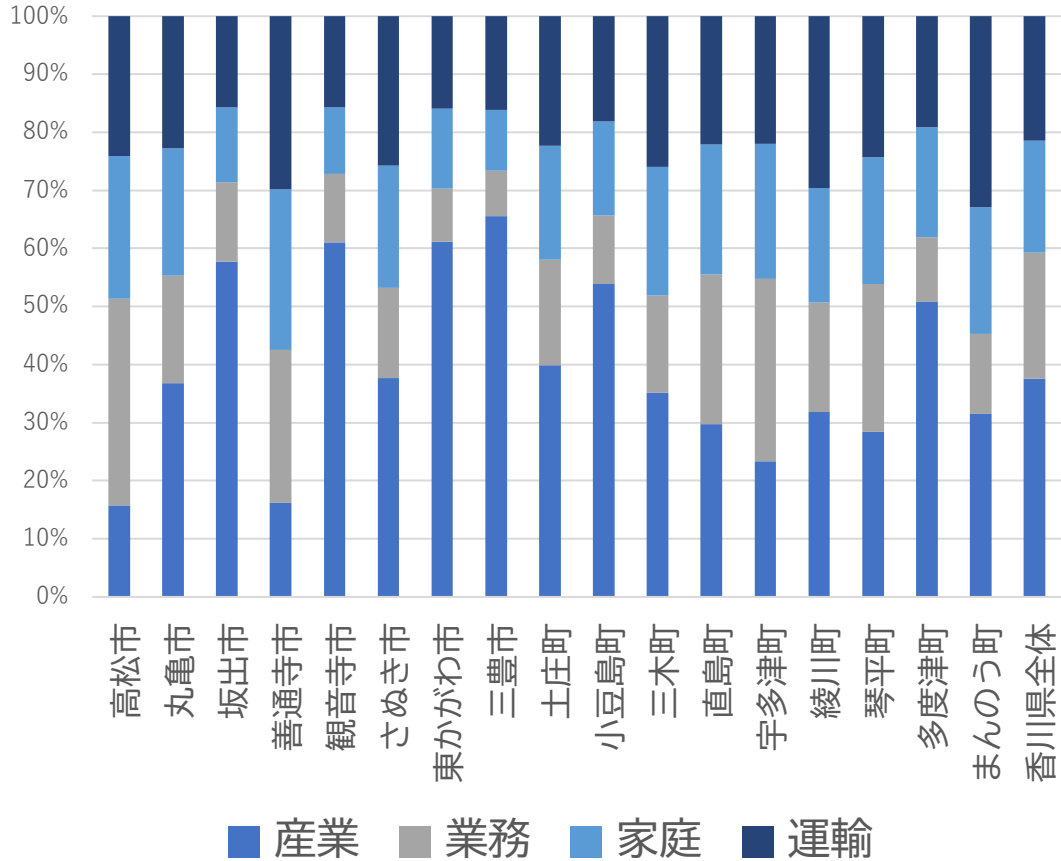
出典：株式会社 E-konzal「地域E-CO2ライブラリー」

<https://www.e-konzal.co.jp/e-co2/>

<https://www.e-konzal.co.jp/e-co2/kagawa/>

エネルギー起源二酸化炭素排出量推計値

部門別割合[%] (2017年度)



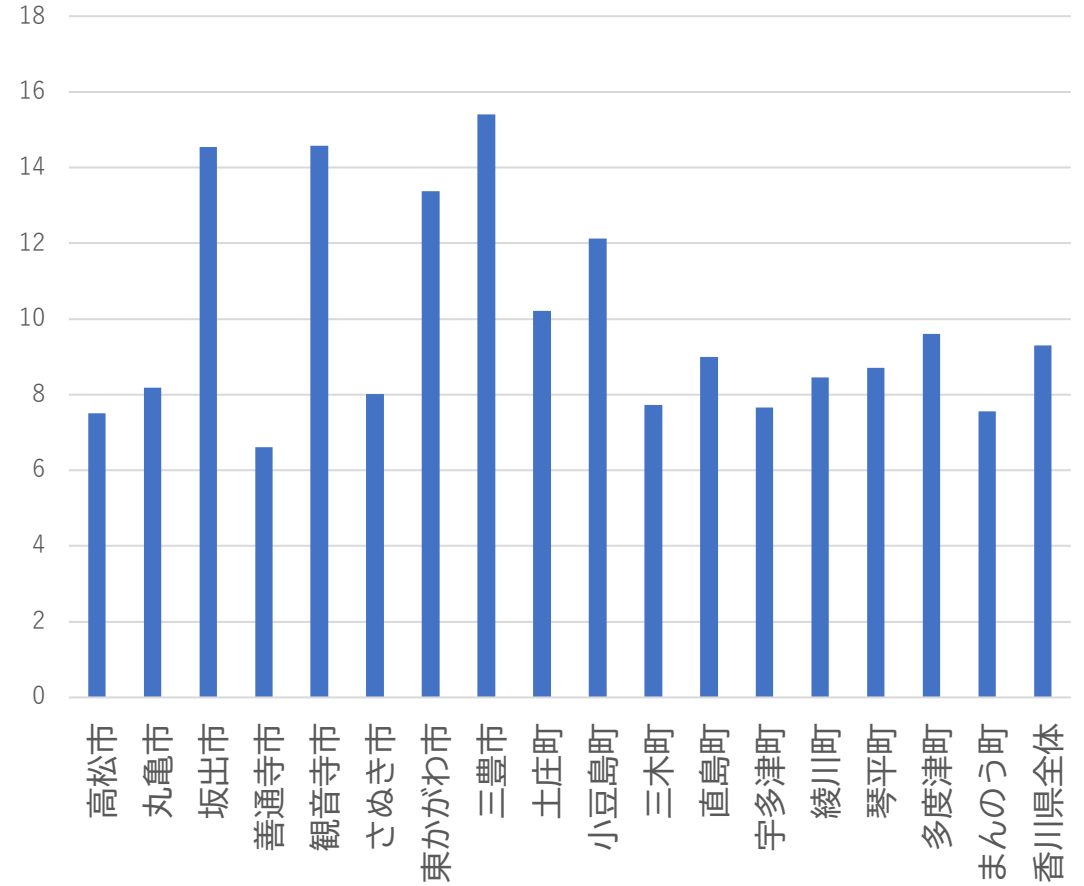
出典：株式会社 E-konzal「地域E-CO2ライブラリー」

<https://www.e-konzal.co.jp/e-co2/>

<https://www.e-konzal.co.jp/e-co2/kagawa/>

人口1人あたりエネルギー起源二酸化炭素排出量

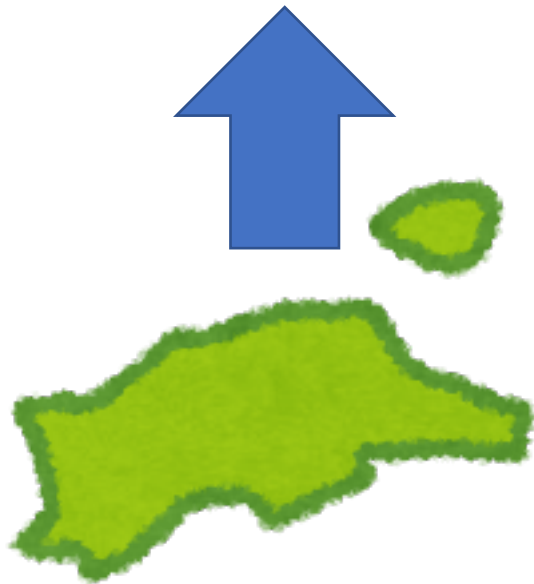
推計値[t-CO₂] (2017年度)



出典：株式会社 E-konzal「地域E-CO2ライブラリー」及び香川県政策部統計調査課「平成29年香川県人口移動調査報告」より作成

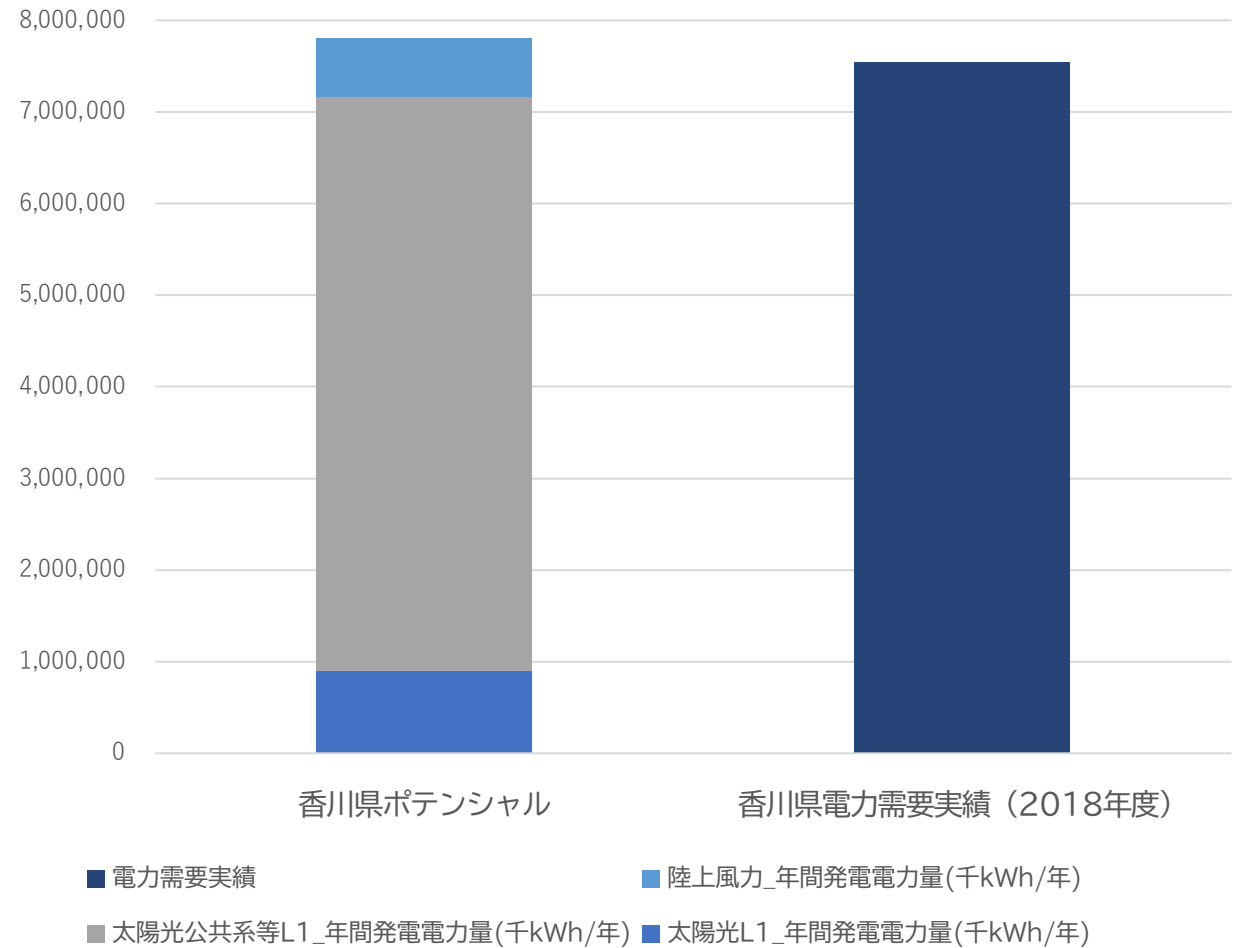
香川県の年間光熱費推計

年間3287億円
(電力費1497億円)



出典：経済産業省都道府県別エネルギー統計より歌川学氏
(国立研究開発法人産業技術総合研究所) 作成

香川県における電力需要実績と再生可能エネルギー導入ポテンシャル推計[千kWh/年]



出典：環境省「再生可能エネルギー情報提供システム【REPOS(リーポス)】」
(<http://www.renewable-energy-potential.env.go.jp/RenewableEnergy/>) 及び
資源エネルギー庁「都道府県別電力需要実績」より作成