

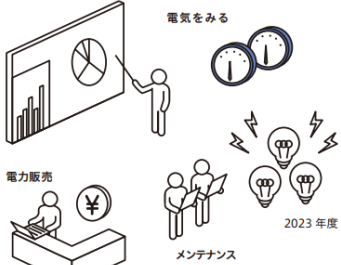
脱炭素先行地域の具体的な事業内容

地域新電力事業社

エネルギーマネジメントシステム設備
2022~2023年度
通信インフラ整備と各施設にセンサー設置



これまでの発電所 電気を作る！

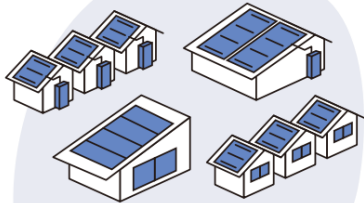


電気を売る！

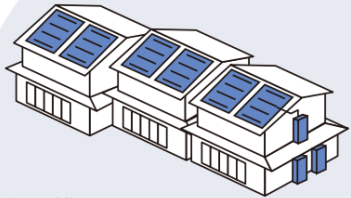
電気を使う！

2 村内公共施設群、観光施設群、木材加工・バイオマス施設群

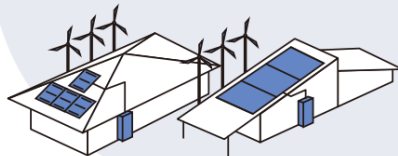
1 しごと・暮らし応援住宅エリア、村営住宅エリア



しごと・暮らし応援住宅
2024年度 太陽光設備(3kw)・蓄電設備(kw)／真空断熱ガラス
中土居住宅
2025年度 太陽光設備(3kw)・蓄電設備(kw)／真空断熱ガラス
別府住宅
2026年度 太陽光設備(3kw)・蓄電設備(kw)／真空断熱ガラス
教職員住宅
2026年度 太陽光設備(14kw)・蓄電設備(30kw)／真空断熱ガラス



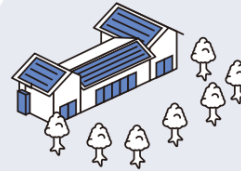
あわくら会館
2025年度 太陽光設備(90kw)・蓄電設備(90kw)／充放電設備



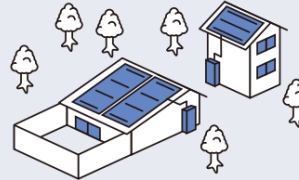
あわくらんど
2025年度 太陽光設備(45kw)・蓄電設備(90kw)／
風の里
風力発電設備(45kw)
卯の里
2025年度 太陽光設備(50kw)・蓄電設備(90kw)／風力発電設備(45kw)



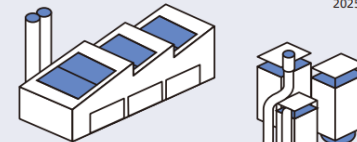
西栗倉保育園
2025年度 太陽光設備(30kw)・蓄電設備(30kw)



西栗倉幼稚園
2025年度 太陽光設備(25kw)・蓄電設備(30kw)／
LED照明／真空断熱ガラス

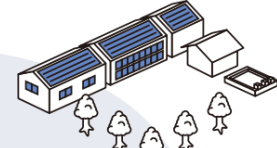


西栗倉村新宿泊施設(ホテル)
2023年度 太陽光設備(50kw)・蓄電設備(150kw)

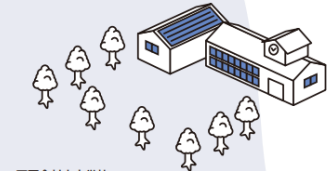


(株)西栗倉・森の学校製造所
2022年度 太陽光設備(112kw) 整備補助

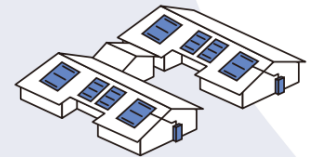
小型モビリティ購入
2022~2026年度
コムス等の購入110台
電気自動車購入
2023~2026年度
電気自動車への更新4台



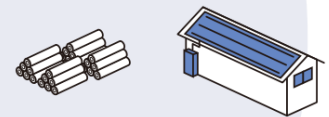
西栗倉村立小学校
2023年度 地中熱利用設備(冷房)
2024年度 太陽光設備(80kw)・蓄電設備(90kw)／
高効率空調設備／真空断熱ガラス／LED照明／
充放電設備



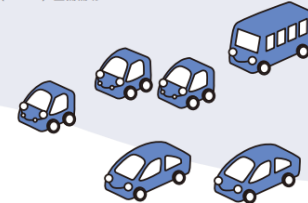
西栗倉村立中学校
2023年度 地中熱利用設備(冷房)
2024年度 太陽光設備(45kw)・蓄電設備(60kw)／
高効率空調設備／真空断熱ガラス／LED照明



国保総合保険施設いきいきふれあいセンター
2023年度 地中熱利用設備(冷房)／真空断熱ガラス
2024年度 太陽光設備(25kw)・蓄電設備(30kw)／LED照明／充放電設備
高齢者生活福祉センターゆうゆうハウス
2023年度 地中熱利用設備(冷房)／真空断熱ガラス
2025年度 太陽光設備(60kw)・蓄電設備(75kw)／LED照明



西栗倉村産物需要拡大施設
2022年度 太陽光設備(25kw)・蓄電設備(30kw)
チップ乾燥施設
2022年度 太陽光設備(7kw)・蓄電設備(7kw)
2023年度 チップ乾燥用バイオマスボイラ整備



西栗倉村構造改善センター
2023年度 太陽光設備(20kw)・蓄電設備(20kw)／
真空断熱ガラス／充放電設備

脱炭素先行地域の具体的な事業内容

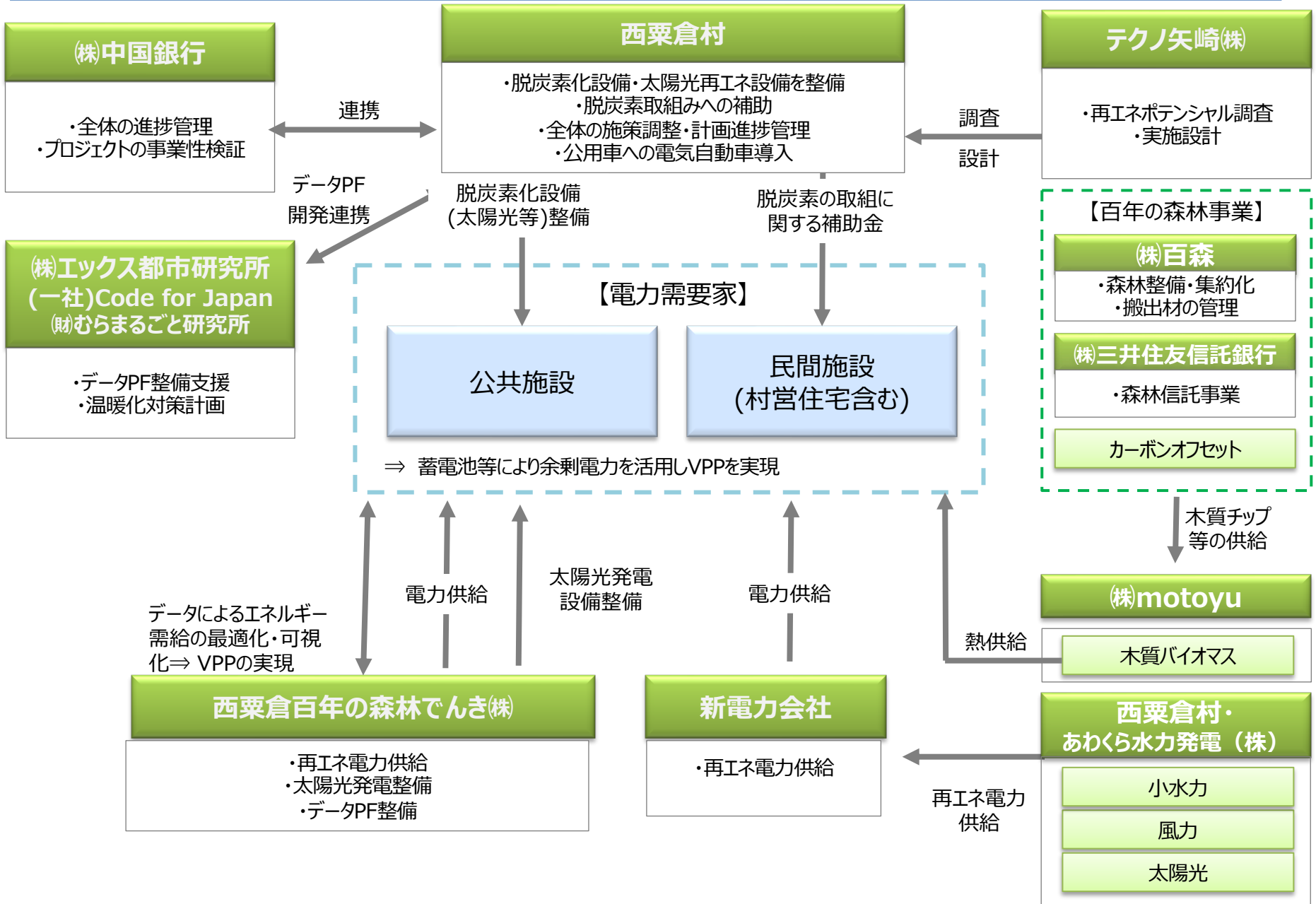
	施設種別	施設数	導入設備	設備容量
①	庁舎・文化施設	1	太陽光発電・蓄電池	108kw
②	教育施設	2	太陽光発電・蓄電池、井水冷房、LED照明、全熱交換機、真空遮熱ガラス	192kw
③	福祉施設	4	太陽光発電、井水冷房、LED照明、真空遮熱ガラス	98kw
④	宿泊施設	1	太陽光発電・蓄電池	50kw
⑤	商業施設	2	太陽光発電・蓄電池、陸上風力発電	164kw
⑥	その他産業施設	4	太陽光発電・蓄電池、真空遮熱ガラス	169kw
⑦	戸建住宅	54	太陽光発電・蓄電池、真空遮熱ガラス	162kw
⑧	集合住宅	1	太陽光発電・蓄電池、真空遮熱ガラス	15kw

カーボンゼロの考え方

電力需要量2,212,590kwh－省エネ電力削減量325,591kwh＝1,886,999kwh

1,886,999kwh＝再エネ導入量1,039,680kwh＋既設太陽光161,700kwh＋既設水力685,619kwh

関係者との連携体制



オープンデータを活用して「快適な暮らし」を創る

情報の見える化と村全域を結ぶLPWAによる通信基盤の整備



LPWA通信設備
標高1,100メートルの
山頂に整備



